

Bestell-Nr.: 040340

Stufen-Anlegeleiter LKW



Typ

Ohne Ausstiegsholm

Ausstiegsholm links

Ausstiegsholm rechts

Spezifikation

Arbeitshöhe 3,15 m	Tritt-Ausführung Stufen	Leiterlänge 1,43 m	Holmhöhe 73 mm	Stufen-/Sprossenanzahl 5 St.
Gewicht 4,7 kg	Transportmaß 1400 x 500 x 100 mm, 4,7 kg	Geschäftsbereich MUNK Günzburger Steigtechnik	Artikel-Nr. 040340	Preis € 257,00

Fakten

- Stufen-Anlegeleiter aus Aluminium
- Stabile Rechteckrohr-Holme
- 80 mm tiefe, geriffelte Stufen
- 4-fach gebördelte Stufen-/Holmverbindung
- Mit optionalem Einsteckteil flexibel erweiterbar
- Für den sicheren Zugang zum LKW / Trailer
- Inklusive Leiterkopfsicherung mit Magneten mit hoher Haftkraft (2 x 68 kg)
- Mit und ohne ausziehbaren Handlauf (Länge 1,12 m) erhältlich
- nivello® Leiterschuhe mit patentierter 2-Achsen-Neigungstechnik
- Stufenabstand: 235 mm

- Leiterbreite: 420 mm
- Leiterneigung: 70°
- Maximale Belastung: 150 kg

Lieferumfang

- Leiter: 1 x
- Leiterkopfsicherung: 2 x
- Gebrauchs- und Bedienungsanleitung: 1 x

Weitere Produktbilder



Mehrwerte

Industriequalität

Stabil und robust für den harten Einsatz im Arbeitsalltag (u. a. 4-fach Bördelung)

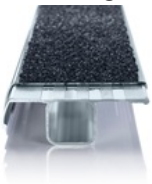
- Korrosionsbeständige Beschläge
- Einsatz von hochwertigen und hochfesten Materialien
- Vielfältiges und praktisches Zubehör



Trittauflage clip-step R13

Zertifizierte Rutschhemmung für Stufenleitern

- Erfüllt dank Korundeinstreuung die Vorgaben der höchstmöglichen Rutschhemmungsklasse R13
- Erhöht die Arbeitssicherheit speziell in nassen und överschmierten Umgebungen
- Aufbringung bis zur maximal betretbaren Stufe als optische Kontrolle
- Nachrüstbar, als Ersatzteil und in einzelnen Längen auch in gelb (RAL 1021) erhältlich



Großes Zubehörprogramm

- Für jeden Einsatz das passende Equipment
- Praktisch und arbeitserleichternd
- Universell an Leitern der Günzburger Steigtechnik verwendbar



Der bewegliche Leiterschuh setzt neue Maßstäbe in der Standsicherheit

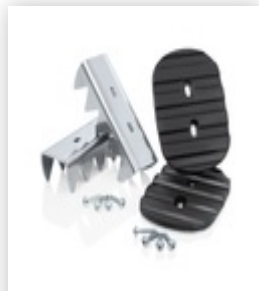
Mehr erfahren



Zubehör / Ersatzteile




Bestell-Nr.: 040345
Einsteckteil für Stufen-
Anlegeleiter LKW



Bestell-Nr.: 019325
Zubehör-Paket
"Sicherer Stand
Outdoor"



Bestell-Nr.: 040344
Leiterkopfsicherung
Magnet



Bestell-Nr.: 041573
Nachrüstset clip-step
R13 für Stufen-
Anlegeleiter